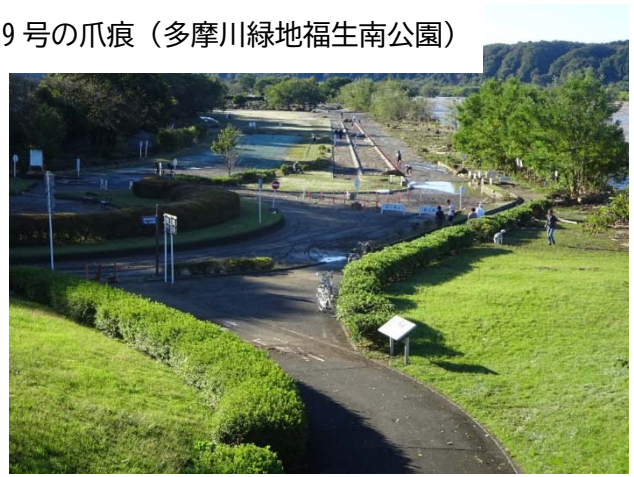




公園の入口は犬の散歩&様子見の人が



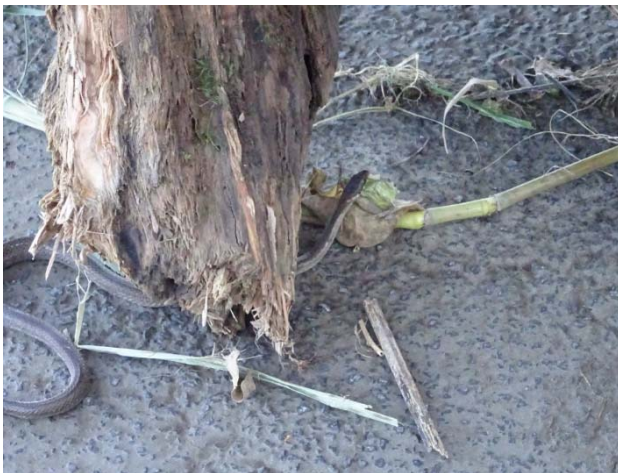
公園は何もなかったように見えますが



駐車場への入口には泥が



遊歩道に流木のオブジェが



良く見ると根元にヘビちゃんが



お、看板が倒れていないぞ



スピード抑止の看板にはゴミが



ここも看板は無事、でもゴミが



下の川のリフェンスは根こそぎ倒れている



中にはこんな物が、ブラウン管でしょう



下の川に転落しそう



公園外周の歩道、自転車道、自動車道は埋まった



入口側も土砂で



自転車道はどこ？



ジャブジャブ池も少し土砂で埋まって



水の取り入れ口もゴミが



熊川分水からの配管が壊れ、水が垂れ流し



ビオトープも埋まってしまった



児童遊園もゴミだらけ



こちらは土砂で



どうどう橋は壊され、ゴミが



ここは柵が跡形もなく



テニスコート、ネット張ったまま？



テニスコートの倉庫は破壊され



野球場も無残な姿に



こちらのコートも土砂がいっぱい



遊具もこんな具合、ぬかるんで近づけない



下の川と遊歩道



昭島市境の橋も壊され、ゴミが満載



この先もフェンスが



下の川河口、昭島側のフェンスも



こちらの駐車場にも土砂が